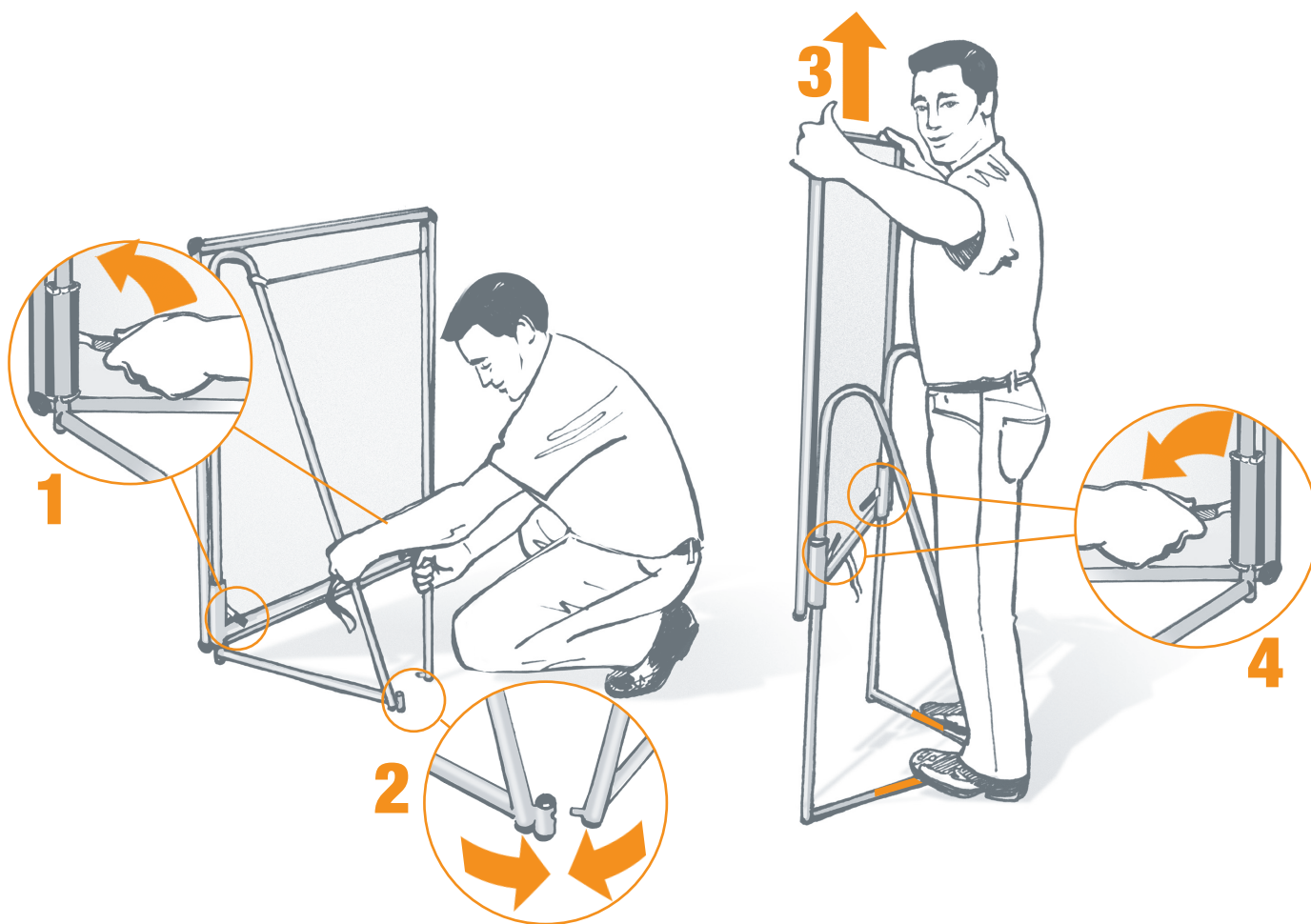


EuroFlip®



Aufbauanleitung

- 1 Klettverschluß öffnen, beide Hebel nach oben heben und so Verriegelung lösen
- 2 Beide Standbügel gegen den leichten Gummibandwiderstand aufziehen und unten zusammenstecken
- 3 Mit beiden Füßen Standbügel fixieren und beidhändig die Tafel bis Anschlag nach oben ziehen
- 4 Hebel nach unten drücken und so Verriegelung schließen

Assembly instructions

- 1 Open velcro seal, lift the 2 levels up to unlock the legs
- 2 Pull back both supports against slight resistance from rubber band and fit together at bottom
- 3 Secure supports with both feet and use both hands to raise board fully
- 4 Push the 2 levels down to lock the legs

Instructions de montage

- 1 Ouvrir la fermeture Velcro, desserrer les manette de fixation
- 2 Déplier les deux supports (le ruban en caoutchouc oppose une certaine résistance) et les raccorder à la base
- 3 Maintenir les supports avec les pieds et soulever le tableau des deux mains jusqu'à la butée
- 4 Resserrer les manette de fixation

Instrucciones de montaje

- 1 Abrir el cierre TEXACRO, apretar las dos palancas hacia arriba de la fijación
- 2 Separar ambas bridas de soporte en dirección contraria a la de la resistencia de la cinta elástica y juntarlas por debajo
- 3 Mantener con ambos pies fijas las bridas y levantar con ambas manos la placa hasta el tope
- 4 apretar la palanca hacia abajo para cerrar la fijación